

freedom beyond limits

SERIE PWB | POWER STATIONS PORTATILI





freedom beyond limits

COME NOSTRO PRINCIPIO GUIDA, VI OFFRIAMO LA POSSIBILITÀ DI LIBERARVI DAI VINCOLI ENERGETICI CONVENZIONALI, FORNENDOVÌ SOLUZIONI ILLIMITATE PER OGNI VOSTRA ESIGENZA. ABBRACCIATE IL FUTURO DELL'AUTONOMIA ENERGETICA E SCOPRITE UNA LIBERTÀ SENZA PRECEDENTI CON LE NOSTRE POWER STATION PORTATILI.



PWB 1200



APPLICAZIONI

La Power Station portatile Pramac può essere utilizzata per alimentare una vasta gamma di dispositivi elettronici, tra cui laptop, smartphone, tablet, fotocamere e persino piccoli elettrodomestici come stufe portatili, asciugacapelli, bollitori elettrici e griglie.



TELEFONO / 10 Wh
>90 cariche



LAPTOP / 50 Wh
>20 cariche



ILLUMINAZIONE / 10 W
>90 ore



WI-FI Router / 12 W
>80 ore



BOLLITORE / 1000 W
1 ora



TV / 140 W
>7 ore



FRIGORIFERO / 100-200 W
10-5 ore



GRIGLIA / 800 W
1.2 ore

DATI TECNICI

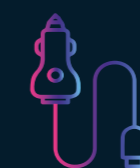
Capacità Durata della batteria @80%	1075 Wh 2000 Cicli (LFP)
Potenza nominale W Amps	1200 W 5.2A
Potenza massima W* Amps	2400 W 10.4A
Tempo di carica a parete @80%	1 h (800 W) Caricatore rapido incluso
Peso del prodotto (KG) Dimensioni (LxWxH)	16,2 KG 376x215x262 mm
Protezione IP	IP20
Funzione EPS	Emergenza. Alimentazione, tempo di attivazione ≤10mS
Garanzia	2 Anni

* 1,5 sec @131% potenza massima | @ al 200% la potenza massima viene retta per 300 millisecondi

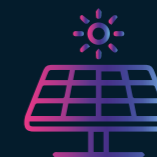
CARATTERISTICHE



RICARICA
SUPER VELOCE
800 W 1h @ 80%



ACCENDISIGARI
12V/8A | 11h @80%



CONNETTORE DEL PANNELLO
SOLARE
Max 400 W 2.1h @80%



BATTERIA
LFP



1X CARICABATTERIE
WIRELESS



CONNETTORE PARALLELO
Potenza fino a 3600 W



2 X PRESE
SCHUKO



1X PRESA DI CORRENTE DC 12V 16A
2X DC 12V 5A; 2X USB-C
2X USB A-FAST; 2X USB-A

APPLICAZIONI

La Power Station portatile Pramac può essere utilizzata per alimentare una varietà di dispositivi elettronici, come laptop, smartphone, tablet, droni e piccoli elettrodomestici come mini-frigo, bollitori elettrici, ventilatori portatili e trapani.



TELEFONO / 10 Wh
>190 cariche



LAPTOP / 50 Wh
>35 cariche



ILLUMINAZIONE / 10 W
>190 ore



VENTILATORE / 50 W
38 ore



TRAPANO / 1000 W
1.9 ore



MACCHINA DEL CAFFÈ / 1000 W
1.9 ore



FRIGORIFERO / 100-200 W
20-10 ore



SMERIGLIATRICE / 900 W
2 ore

DATI TECNICI

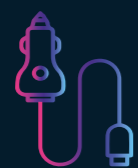
Capacità Vita della batteria @80%	2150 Wh 2000 Cicli (LFP)
Potenza nominale W Amps	2400 W 10.4 A
Potenza massima W* Amps	4800 W 20.9 A
Tempo di ricarica a parete @80%	1 h (1800 W) Caricatore rapido incluso
Peso del prodotto (KG) Dimensione (LxWxH)	29,5 KG 496x266x350
Protezione IP	IP20
Funzione EPS	Emergenza. Alimentazione, tempo di attivazione 10ms
Garanzia	2 anni

* 1,5 sec @131% potenza massima | @ al 200% la potenza massima viene retta per 300 millisecondi

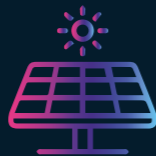
CARATTERISTICHE



RICARICA SUPER VELOCE
1800 W 1h @ 80%



ACCENDISIGARI
12V/8A | 19h @80%



CONNETTORE DEL PANNELLO SOLARE
Max 800 W 2.5h @80%



BATTERIA LFP



2X RICARICA WIRELESS



CONNETTORE PARALLELO
Potenza fino a 3600 W



4 X PRESA SCHUKO



1X PRESA DI CORRENTE DC 12V 16A
2X DC 12V 5A; 2X USB-C
2X USB A-FAST; 2X USB-A

PWB 2400



freedom beyond limits

CHE TU STIA FACENDO CAMPEGGIO NELLA NATURA SELVAGGIA, INTRAPRENDO UN VIAGGIO IN AUTO, O BALLANDO ALL'APERTO, LE NOSTRE POWER STATION PORTATILI TI ASSICURANO DI RIMANRE CONNESSO E ALIMENTATO. GODETEVI IL VOSTRO TEMPO LIBERO SENZA CONFINI, SAPENDO DI AVERE UNA FONTE DI ENERGIA AFFIDABILE E SOSTENIBILE A PORTATA DI MANO. ABBRACCIA LA LIBERTÀ DI ESPLORE E VIVERE FUORI DALLA RETE, MANTENENDO L'ACCESSO ALL'ENERGIA ESSENZIALE.



GO SOLAR

LE POWER STATION PORTATILI IN COMBINAZIONE CON I PANNELLI SOLARI FORNISCONO UNA SOLUZIONE DI ENERGIA ECOLOGICA E SOSTENIBILE, RIDUCENDO L'EMISSIONE DI ANIDRIDE CARBONICA, GARANTENDO AL CONTEMPO UN'ENERGIA CONTINUA E PULITA ANCHE NELLE LOCALITÀ PIÙ REMOTE.

PANNELLO SOLARE PWB 200 W

Potenza Nominale	200 W
Numero di piegature	4
Modalità dell'interfaccia di uscita	MC4 Cavo di uscita
Peso	8.4 kg
Dimensione aperta (LxHxW)	2390*564*25 mm

RICARICA SOLARE @80%

Ricarica PWB 1200	4 h (200 W) 2,1 h (400 W)
Ricarica PWB 2400	5 h (400 W) 8 h (200 W)



1

ESTRARRE I CAVI DEL PANNELLO SOLARE



2

COLLEGARE I CAVI COME MOSTRATO



3

INSERIRE L'INTERFACCIA XT60 ALL'INTERNO DELL'INTERFACCIA DELLA RICARICA SOLARE



4

UNA VOLTA COLLEGATO, L'ICONA SOLARE APPARIRÀ NEL DISPLAY DELLA BATTERIA

2X POTENZA* AUTONOMIA



www.pramac.com



*POTENZA FINO A 3600 W
FILII IN PARALLELO DISPONIBILI SEPARATAMENTE COME OPTIONAL.

Le immagini dei prodotti mostrate sono solo a scopo illustrativo e potrebbero non essere una rappresentazione esatta del prodotto. Il produttore si riserva il diritto di introdurre modifiche a modelli e caratteristiche senza preavviso.
ITA/08_2024_rev.2

