

MULTI USAGES

Quel que soit le modèle que vous choisissez, vous bénéficierez de tous les avantages de l'Agile pour répondre aux besoins spécifiques de vos applications.



LONGUEUR DE FOURCHES PERSONNALISABLE

L'Agile peut être combiné avec différentes tailles de fourches pour s'adapter à tout type d'application



ACIER INOXYDABLE OU GALVANISÉ

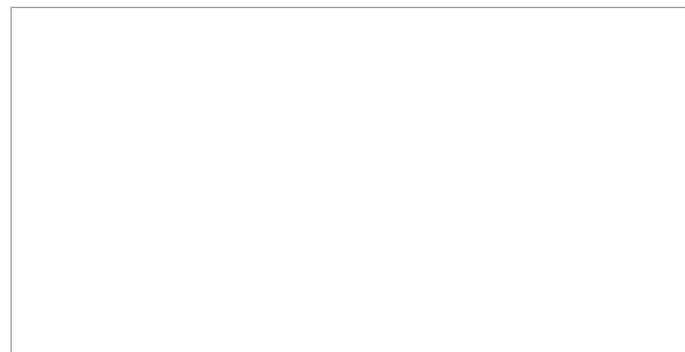
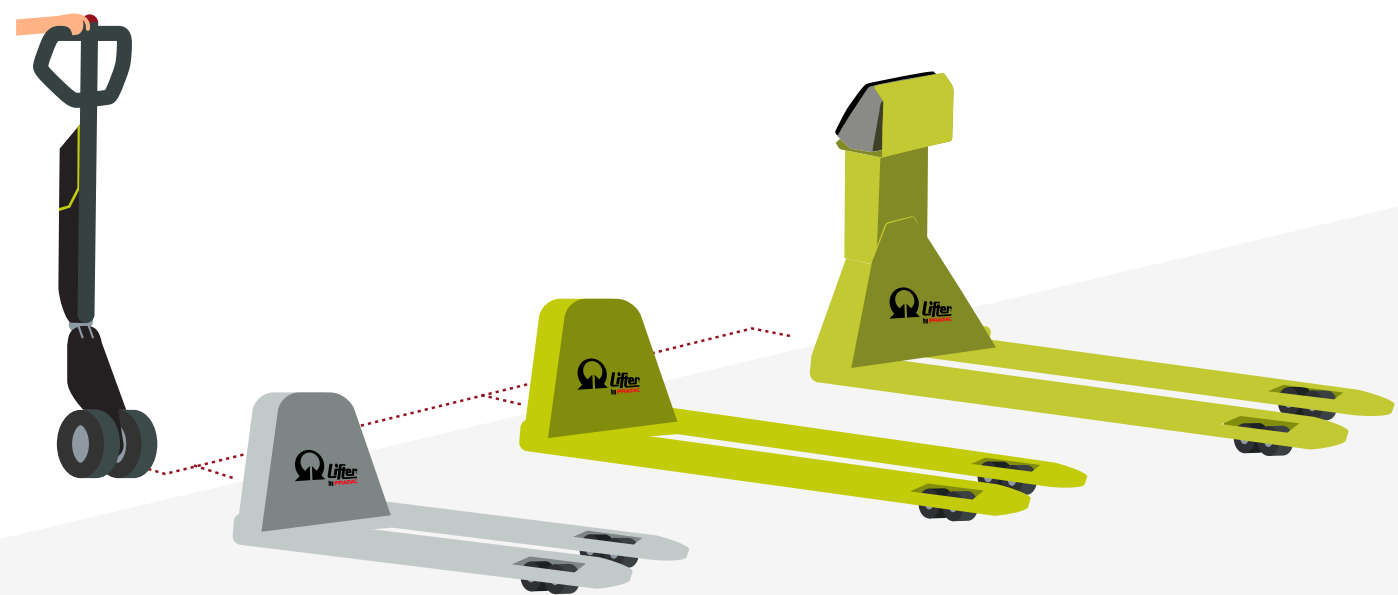
Disponible en acier inoxydable ou avec une finition galvanisée, idéal pour les milieux humides ou spécifiques et particulièrement adapté pour les activités où l'hygiène est primordiale comme l'agroalimentaire, l'industrie chimique ou pharmaceutique



OPTIONS DE PESAGE (AGILE GS/P, AGILE PX)

L'Agile peut être intégré à un système de pesage fonctionnel et précis, disponible avec plusieurs options, pour augmenter l'efficacité des procédés et gagner du temps

1 TIMON DISPONIBLE DANS DE NOMBREUSES COMBINAISONS



Pramac est l'un des principaux fournisseurs du secteur de la manutention. Les produits de la marque **Lifter by Pramac** sont internationalement reconnus pour leur qualité et leur performance.

WE ARE THE ENERGY GENERATION!

www.pramac.com | www.pramacparts.com

Les images du produit présenté sont uniquement à des fins d'illustration et peuvent ne pas être une représentation exacte du produit. Le fabricant se réserve tout droit de modification des modèles et caractéristiques, sans préavis.
FRV/05_2022_rev.2



agile

 LA SOLUTION PRATIQUE POUR VOTRE ENTREPRISE

TRAVAILLER
AVEC
agile!



L'Agile est un transpalette innovant et fiable combinant fonctions électriques et manuelles pour une utilisation extrêmement facile.



PERFORMANCES AVANCÉES

Performant, rapide et alimenté par une batterie Li-Ion, l'Agile est un transpalette innovant et intelligent. Il rend la productivité plus efficace et plus rapide.



DEUX ROUES MOTRICES
Le premier transpalette à 2 roues motrices disponible sur le marché, pour une excellente stabilité, une meilleure traction et une plus longue durée de vie.



VITESSE MAX
Meilleur de sa catégorie "semi-électrique léger".



CAPACITÉ
Pour couvrir tous les besoins logistiques.



BOÎTIER MÉTALLIQUE ANTI-CHOC
Protection du timon contre les chocs éventuels lors du chargement/déchargement des camions.



MOTEUR AC
Moteur sans entretien qui permet de réduire les émissions sonores et de s'adapter aux applications intensives.

agile

MODE ÉLECTRIQUE/ MANUEL

Assure un fonctionnement continu même en cas de batterie faible

agile EVO

100% ÉLECTRIQUE

Translation et levée



AVANTAGES

Le plus léger de sa catégorie, aussi compact qu'un transpalette manuel avec une facilité d'utilisation. La simplicité de l'Agile avec toutes les fonctions à portée de main ainsi qu'une grande maniabilité dans les espaces étroits vous aideront immédiatement à améliorer votre travail au quotidien.

FACILITÉ D'UTILISATION EXCEPTIONNELLE



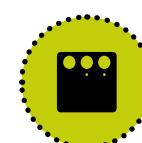
COMPACT ET LÉGER
Idéal pour des applications dans des espaces étroits et où le poids est important.



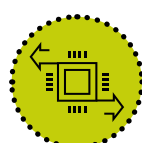
CONDUITE EFFICACE ET STABLE
Idéal pour le chargement/déchargement, en pentes ou sur des sols irréguliers et les livraisons quotidiennes des derniers mètres.



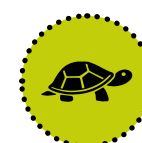
INTERRUPTEUR SIMPLE ON/OFF
Équipé d'un interrupteur à clé pratique, facile à retirer lorsque la machine n'est pas utilisée.



AFFICHAGE LED INTUITIF ET FACILE À UTILISER
Équipé de 3 boutons poussoirs, pour faire facilement les réglages et lire les informations sur le transpalette, comme un odomètre mesurant la distance parcourue.



RÉGLAGE FACILE DE LA VITESSE
Cette fonction offre une conduite sûre et performante quelque soit le niveau de compétence de l'opérateur ou les exigences du lieu de travail.



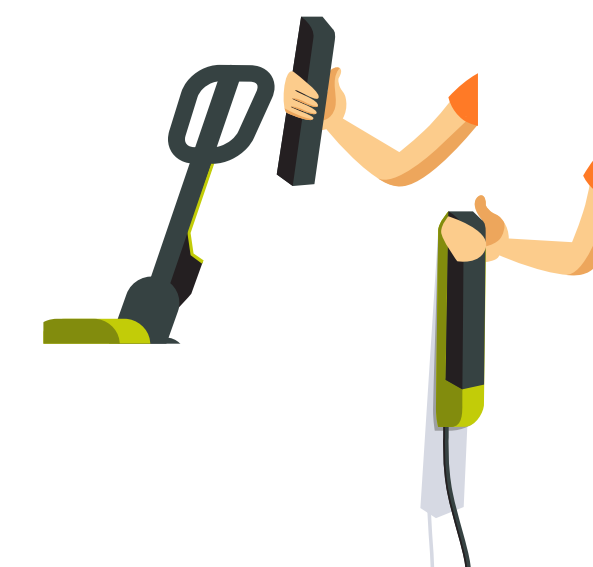
SÉCURISANT DANS LES ESPACES ÉTROITS
Le mode tortue permet de manœuvrer de façon contrôlée dans les espaces étroits.

BATTERIE LI-ION

Facilement amovible, légère, performante et ne nécessitant aucun entretien, elle peut être entièrement ou partiellement rechargée, assurant ainsi une grande productivité.

JEU DE BATTERIES			
AGILE EVO	17 Ah	12.8 Ah	10.4 Ah
			-
AGILE	17 Ah	12.8 Ah	10.4 Ah
	-		

BATTERIE LI-ION - LONGUE DURÉE DE VIE



AUTONOMIE
Fonctionnement continu avec 600 kg de charge moyenne à pleine vitesse.



RECHARGE
Rapide et ponctuelle, en fonction de la combinaison batterie/chargeur.



AUCUNE ÉMISSION DE GAZ LORS DU RECHARGEMENT
Rechargement possible n'importe où en intérieur.



FONCTIONNEMENT CONTINU
Grâce à une batterie de recharge.

BATTERIE FACILE À RETIRER ET À RECHARGE RAPIDE

Deux types de chargeurs disponibles (sur socle ou sur support mural), avec temps de charge standard ou rapide.

CHARGEUR DE BATTERIE PORTABLE

Conçu pour optimiser l'espace, charger rapidement et augmenter la productivité des journées de travail.

